

0610 KSS 微动开关护套 MICRO SWITCH COVER

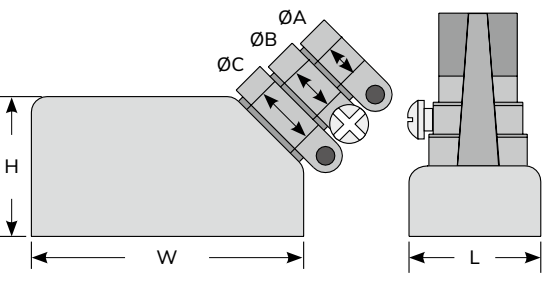


单位：mm

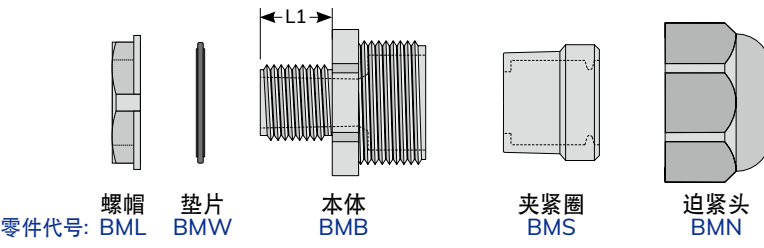


型号 Item No.	出线孔 角度	一段内径 ØA	二段内径 ØB	三段内径 ØC	W	H	L	包装 Packing
CB-1	90°	7	9		49	27	19	50pcs
CB-2	45°	7	9	11	49	27	19	

材质：南亚软质PVC (黑色)。
 用途：本产品专为保护微动开关而设计
 举凡空压机械、计数机器等之微动开关均可使用本护套加以保护，绝缘防尘，并有保护电缆不易折断之作用。
■本护套备有45°，90° 两种出线孔，能适合所有进口与台制微动开关之使用。



0615 KSS 防水浪管固定头 WATERPROOF FLEXIBLE CONDUIT ADAPTOR



单位：mm

型号 Item No.	螺纹规格 Thread	螺纹外径 Thread O.D.	铁板孔径 Mounting Hole	螺纹长度 L1	适用浪管 Suitable Conduit	包装 Packing
BM-18	M16xP1.5	16	16+0.2	15.0	BG-16P、BG-18P、CRS-11P、CRS-13P、PA-12、CF-18P	50pcs
BM-22	M20xP1.5	20	20+0.2	15.0	BG-20P、BG-22P、CRS-15P、CRS-17P、PA-17、CF-22P	
BM-26	M25xP1.5	25	25+0.3	15.0	BG-25P、BG-26P、CRS-19P、CRS-22P、CF-26P	
BM-34	M32xP1.5	32	32+0.3	15.0	BG-32P、BG-34P、CRS-28P、PA-29、CF-34P	25pcs
BM-42	M40xP1.5	40	40+0.3	15.0	BG-40P、BG-42P、CRS-32P、CRS-35P、PA-36、CF-42P	10pcs
BM-48	M50xP1.5	50	50+0.3	22.4	BG-48P	

材质：UL合格之NYLON 66 (黑色)，防火等级 94V-2，夹紧圈为热可塑弹性体(TPE)，垫片为PVC。
 用法：1.先将本体套入铁板，再以螺帽固定之。
 2.将浪管插入夹紧圈中，再以迫紧头作正向旋转迫紧。
 用途：配电盘，机械中浪管固定、防水用。
 ※若分开订购各零件时，请在型号后面加上各代号：螺帽 (L) 垫片 (W) 本体 (B) 夹紧圈 (S) 迫紧头 (N)
 例：订购BM-18螺帽，型号为BML-18。