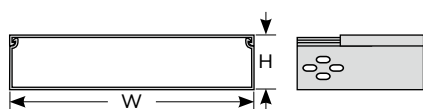
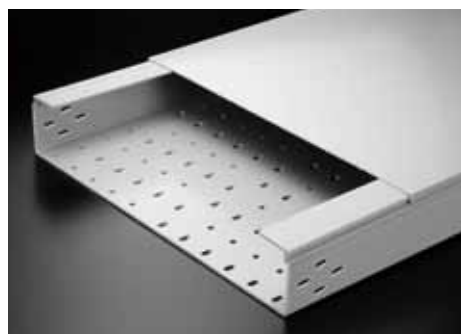
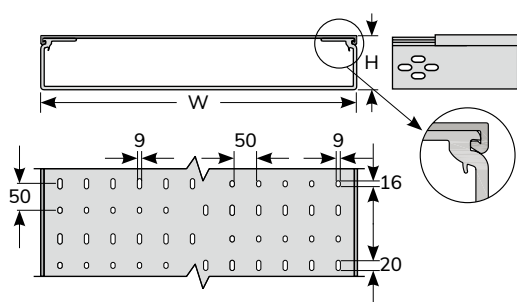


0105 KSS 绝缘配线槽 WIRING DUCT



SDH-15060, 150100, 200100, 300100



SDH-300100J, 400100, 500100J, 600100

型号 Item No.	宽 × 高 W × H	长度 L
	mm	
NEW SDH-15060	150 X 60	每支 2M (备有3M另洽)
NEW SDH-150100	150 X 100	
NEW SDH-200100	200 X 100	
SDH-300100	300 X 100	
SDH-300100J	300 X 100	每支 2M (备有3M另洽)
SDH-400100	400 X 100	
SDH-500100J	500 X 100	
SDH-600100	600 X 100	

材质：UL合格之南亚PVC(灰色)，防火等级美规94V-0及欧规M1，PVC耐温85℃。

构造：由槽底及槽盖两部份组成。

特点：1.专业沟槽及底孔设计，配合专业L型连接片使用，能强化配线槽连接处，平稳美观、施工快速方便。

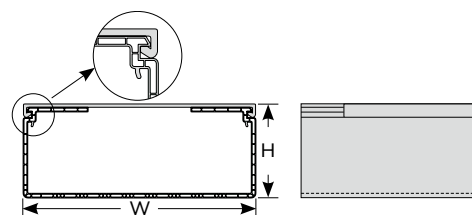
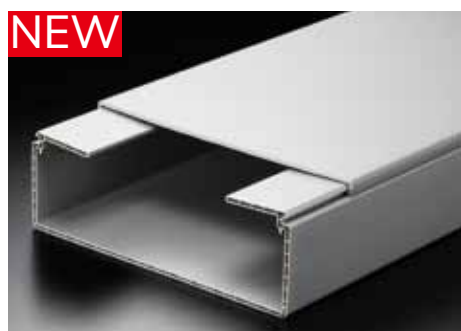
2.配线槽底部冲孔设计，能将电缆产生的温度，均匀且快速的散热。

3.适合大型工程配线使用。

4.槽盖经特殊设计，与配线槽底座组合后不易脱落，且接合面平滑，不割伤手及电线。

■ 所有规格均可订制颜色、长度、冲孔，欢迎洽询。

0105 KSS 中空型绝缘配线槽 WIRING DUCT



型号 Item No.	宽 × 高 W × H	长度 L
	mm	
ZD-300100	300 X 100	每支 2M (备有3M另洽)

材质：UL合格之南亚PVC(灰色)，防火等级美规94V-0及欧规M1，PVC耐温85℃。

构造：由槽底及槽盖两部份组成。

特点：1.中空型设计，结构强，能有效减轻槽体重量，施工更加方便。

2.槽盖经特殊设计，与配线槽底座组合后不易脱落，且接合面平滑，不割伤手及电线。

■ 所有规格均可订制颜色、长度、冲孔，欢迎洽询。