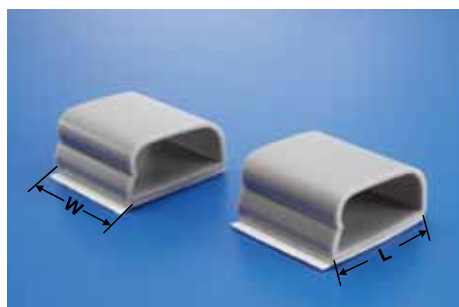


0531 KSS 电线固定夹 CABLE CLAMP



单位：mm



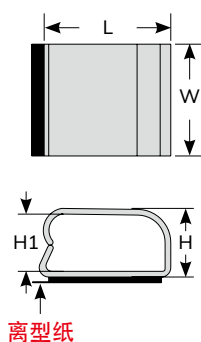
型号 Item No.	长 L	宽 W	高 H	内高 H1	包装 Packing
RCL-12	28.5	25.4	13.8	11.4	100pcs

材质：UL合格之南亚PVC (灰色)，防火等级美规94V-0及欧规M1，PVC耐温85°C，底座背胶。

用法：使用时将离型纸撕去，固定于基板之上，再将电线扣上即可。

特点：1.离型纸加长设计，容易撕开。

2.装配简单、快速、牢固，开启容易，可多次重复使用。



0532 KSS 电线固定夹 CABLE CLAMP



单位：mm

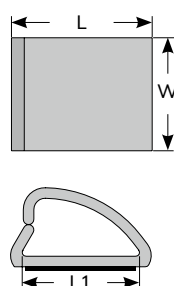


型号 Item No.	长 L	内长 L1	宽 W	包装 Packing
CL-15	18.5	16	15	100pcs
CL-20	18.5	16	20	
CL-25	18.5	16	25	
CL-28	18.5	16	28	

材质：UL合格之南亚PVC (灰色)，防火等级美规94V-0及欧规M1，PVC耐温85°C，底座背胶。

用法：使用时将离型纸撕去，固定于基板之上，再将电线扣上即可。

特点：装配简单、快速、牢固，开启容易，可多次重复使用。



配线槽

配线标志

扎线带

结束带

固定座

固定头、浪管

保护部品

接线头

套管

固定夹

PC板部品

扣具