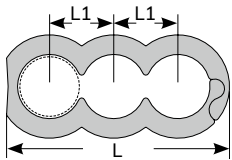


0528 KSS 电线固定套 CABLE CLAMP



单位：mm



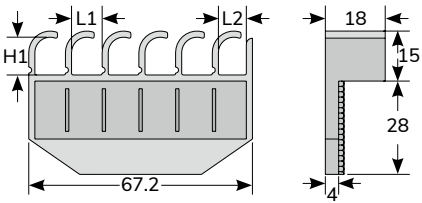
型号 Item No.	长 L	内长 L1	束线径	包装 Packing
RC-34	14.3	4.1	4.1	100pcs

材质：UL合格之NYLON 66 (黑色)，防火等级 94V-2。
用法：将电线套入电线固定套，再扣上即可。
特点：1.能整齐的将电线排列。
2.适用4mm电线。
3.装配简单、快速、牢固，开启容易，可多次重复使用。

0529 KSS 配线固定板 SELF-ADHESIVE WIRE CLIP

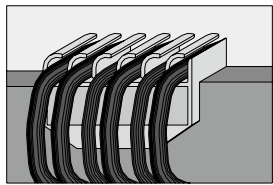


单位：mm



型号 Item No.	内长 L1	内长 L2	H1	包装 Packing
SWC-610	9.2	8.4	11.0	100pcs

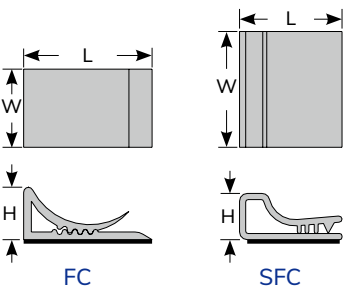
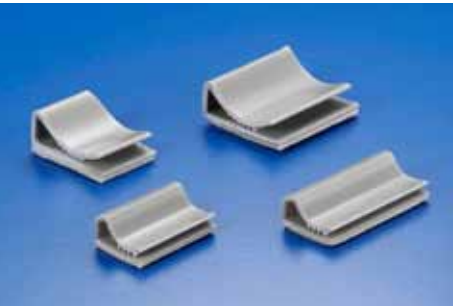
材质：UL合格之NYLON 66 (白色)，防火等级 94V-2，内侧背胶。
用法：使用时将离型纸撕去，固定于桌面侧边，再将电线扣上即可。
特点：1.适用于转角处，分隔设计能整齐的将电线排列。
2.装配简单、快速、牢固，开启容易，可多次重复使用。



0530 KSS 排线固定夹 FLAT CABLE CLAMP



单位：mm



型号 Item No.	长 L	宽 W	高 H	包装 Packing
FC-15	24	15	9	100pcs
FC-20	24	20	9	
FC-25	24	25	9	
FC-28	24	28	9	
SFC-15	13	15	6	
SFC-20	13	20	6	
SFC-25	13	25	6	
SFC-28	13	28	6	

材质：UL合格之南亚PVC (灰色)，防火等级美规94V-0及欧规M1，PVC耐温 85℃，底座背胶。
用途：固定排线，加强美观，作业方便，省时。
用法：使用时将离型纸撕去，固定于基板之上，再将电线扣上即可。
特点：装配简单、快速、牢固，开启容易，可多次重复使用。